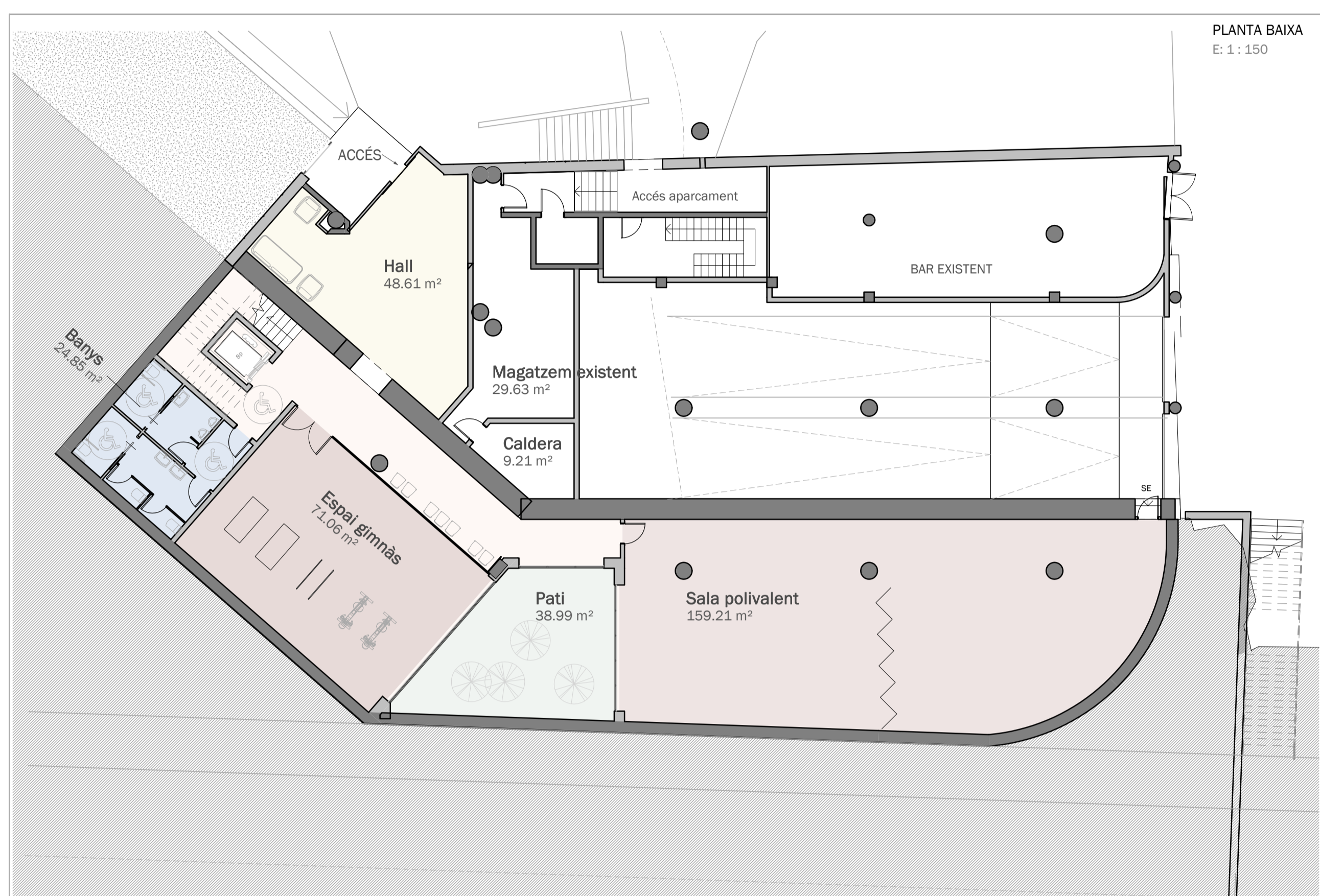




VISTA INTERIOR PROPOSTA



VISTA INTERIOR ACTUAL



CONCEPTE DEL NOU ESPAI PER A LA GENT GRAN

El projecte té com a objectiu l'ampliació i la reforma del cafè del poble, situat a la plaça dels Arinçols. El projecte contemplarà la construcció d'un nou edifici i la reforma de la planta primera de l'edifici actual (on actualment s'ubica el cafè del poble), per tal de poder-hi ubicar tots els serveis destinats a la gent gran de la parroquia, tant a nivell d'activitats com a nivell de zona de trobada.

El projecte actual contempla també habilitar aquest nou espai com a **centre de dia**. El centre de dia per a la gent gran d'Encamp serà un espai que oferirà atenció integral i individualitzada a les persones grans que necessiten passar el dia fora del seu domicili per diverses raons. Aquests són alguns dels avantatges i beneficis:

- No estar sol: Moltes persones grans es troben soles perquè els seus familiars treballen o no poden fer-hi càrrec durant el dia. El centre de dia proporciona una oportunitat per mantenir i crear nous vincles socials.
- Mantenir-se actiu: Participar en múltiples activitats al centre de dia ajuda a mantenir la ment activa i el cos en moviment. Aquesta interacció social i estimulació mental és fonamental per al benestar.
- Entorn segur: Els centres de dia ofereixen un entorn segur i supervisat. A més, posen a disposició serveis diversos per cobrir les necessitats dels usuaris.
- Preservar l'autonomia: Els usuaris poden gaudir de les activitats i tornar a casa seva per dormir. Això manté el vincle familiar i emocional, sense perdre l'autonomia del seu propi domicili.

El nou espai integrarà també diverses aules per fer activitats adreçades a la gent gran, com les que actualment hi ha al Centre Cultural de la Valleta.

Aquesta inversió permetrà concentrar totes les activitats y serveis en una única ubicació. L'edifici mantindrà l'accés principal a través de la plaça dels Arinçols, accés que es simplificarà, s'embellirà i es dotarà d'una major accessibilitat.

El nou edifici també disposarà d'un segon accés des d'un nou vial que ja està previst al Pla d'Ordenació i Urbanisme de la Parroquia d'Encamp i que es construirà en els propers anys, i per tant, el nou edifici ja s'adapta al desenvolupament urbanístic futur.

CRITERIS D'EFICIÈNCIA ENÈRGICA

Orientació i protecció solar.

Orientació: L'edifici disposarà de finestres i obertures orientades cap al sud-oest per aprofitar la radiació solar. Això permet reduir la necessitat de calefacció.

Protecció solar: Mitjançant l'ús de lames verticals, es controlarà la quantitat de radiació solar que entra a l'interior. Aquesta protecció és especialment important a la façana oest, on el sol és més intens a la tarda i que actualment causa molesties en l'actual edifici. A més, la col·locació d'aquesta protecció tant en la part d'ampliació, com en la part reformada, permetrà la utilització de vidres clars, que permeten l'entrada de llum natural sense la necessitat d'il·luminació artificial permanent com en l'actualitat.

Il·luminació natural.

L'edifici ha estat dissenyat per aprofitar la llum natural mitjançant finestres i la creació d'un pati interior vegetatitzat per il·luminar els espais semisoterranis.

Alliment tèrmic.

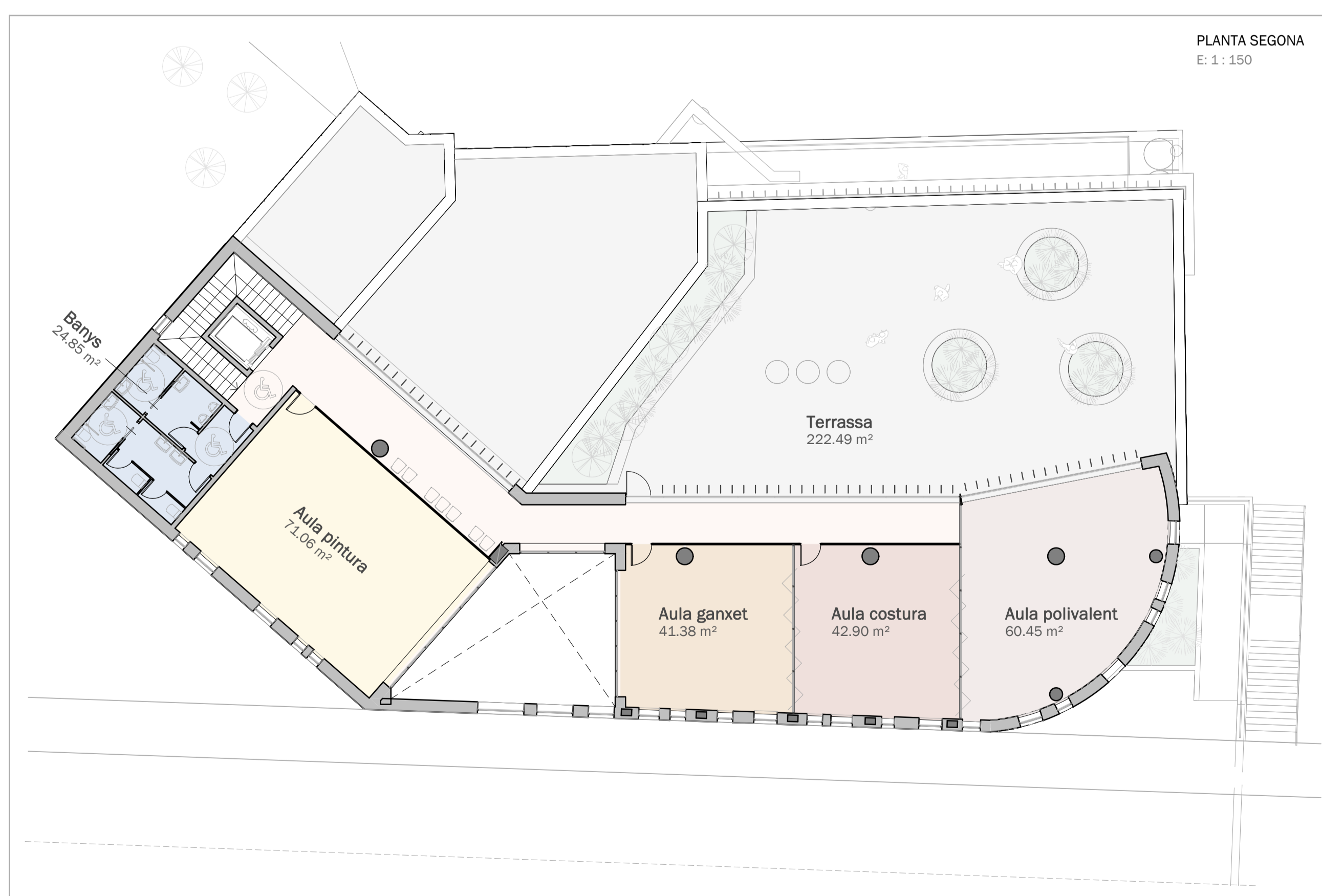
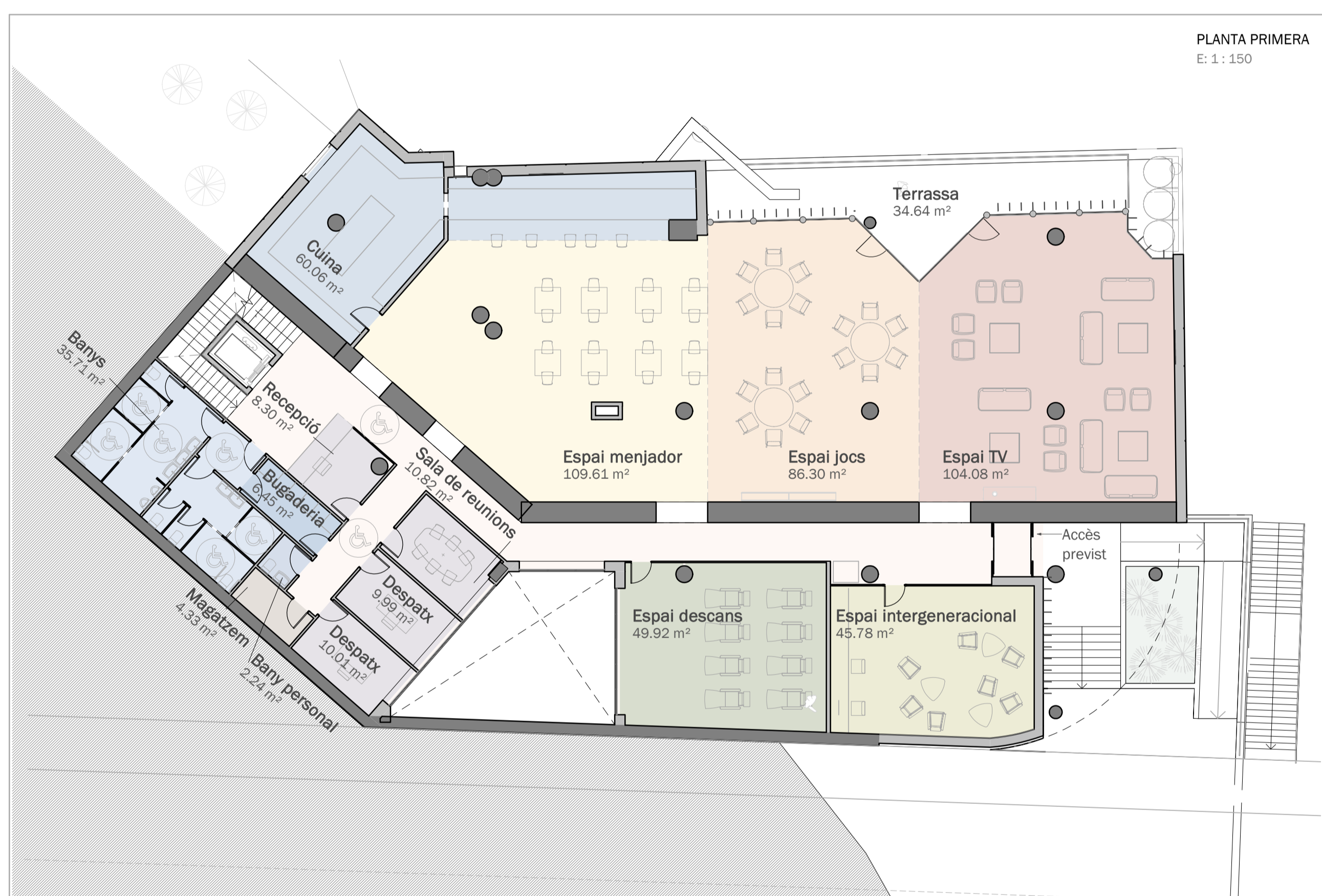
S'utilitzaran materials aïllants a les parets, sostres i sòls per ajudar a mantenir la temperatura interior. Això redueix la necessitat de calefacció o refrigeració. La substitució del mur de cortina existent, per un de nova generació i gran aïllament permetrà també un gran estalvi d'energia.

Sistemes de climatització eficients.

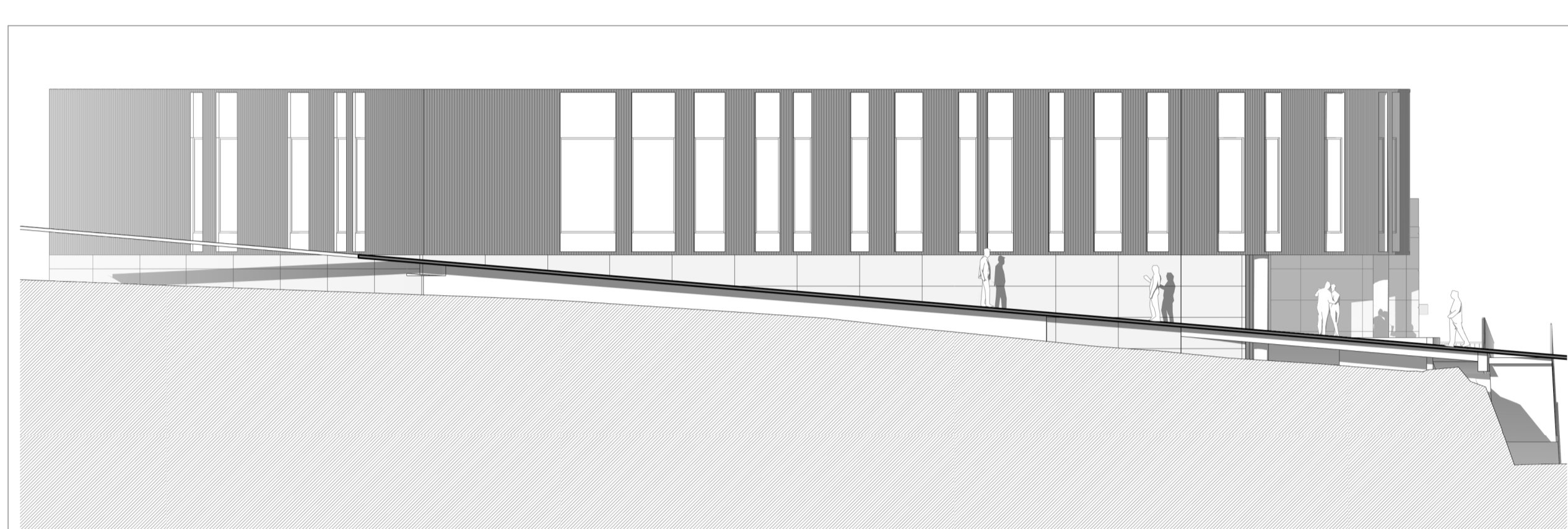
Es preveu l'utilització de bombes de calor amb sistemes de calefacció radiant i ventilació amb recuperació de calor per optimitzar la climatització. Així s'assigura que les condicions de confort (temperatura, humitat, qualitat de l'aire) es mantinguin sense un consum excessiu d'energia.

ESTIMACIÓ DE COST PREVIST

Es preveu un cost aproximat de 3.200.000€ del conjunt de l'actuació per una superfície de reforma de 554,39 m² i d'ampliació de 1.138,96 m².



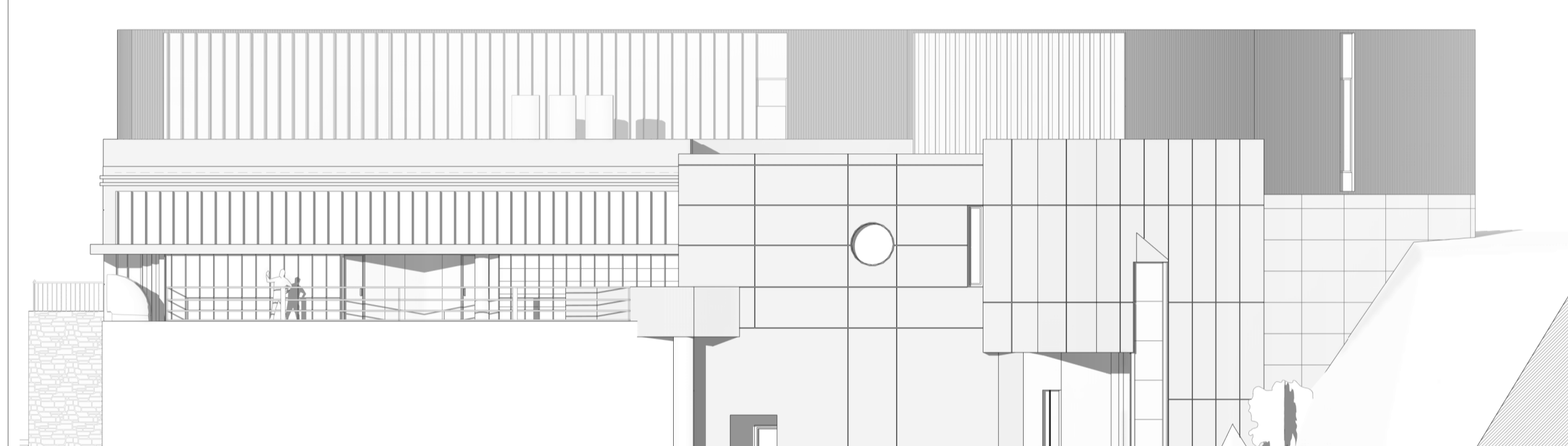
NOU ESPAI PER A LA GENT GRAN



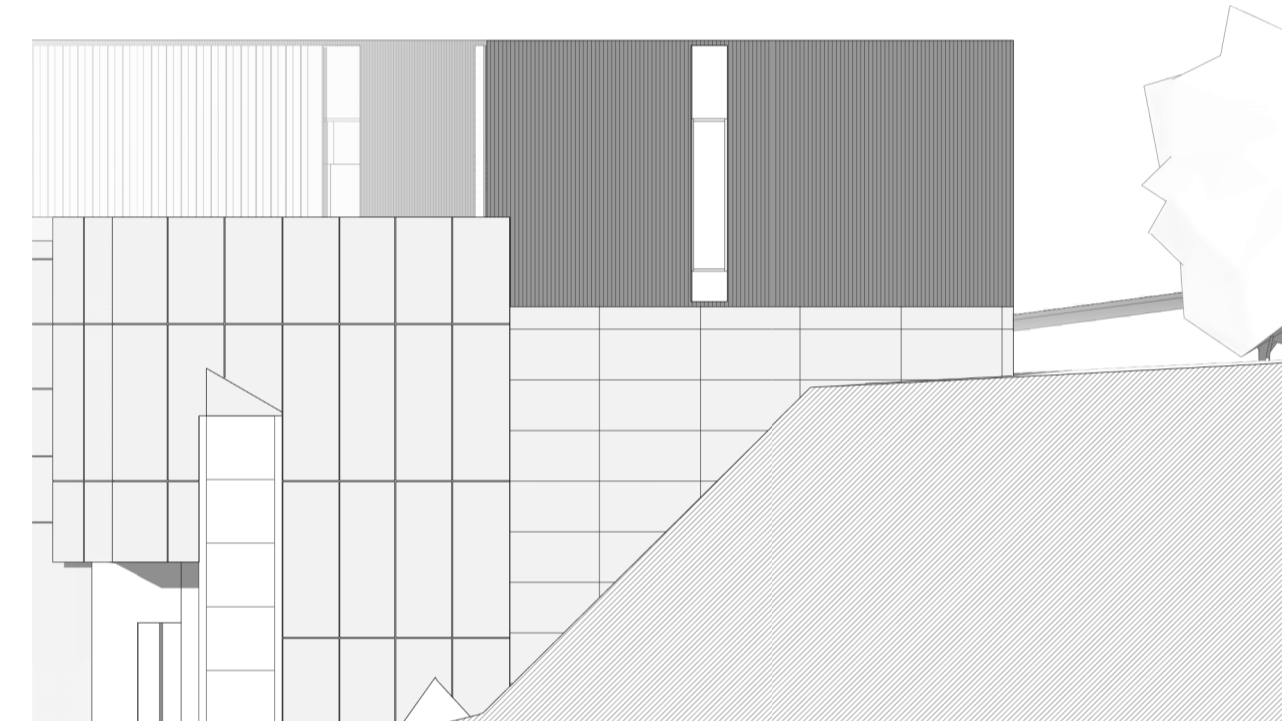
FAÇANA EST
E: 1:150



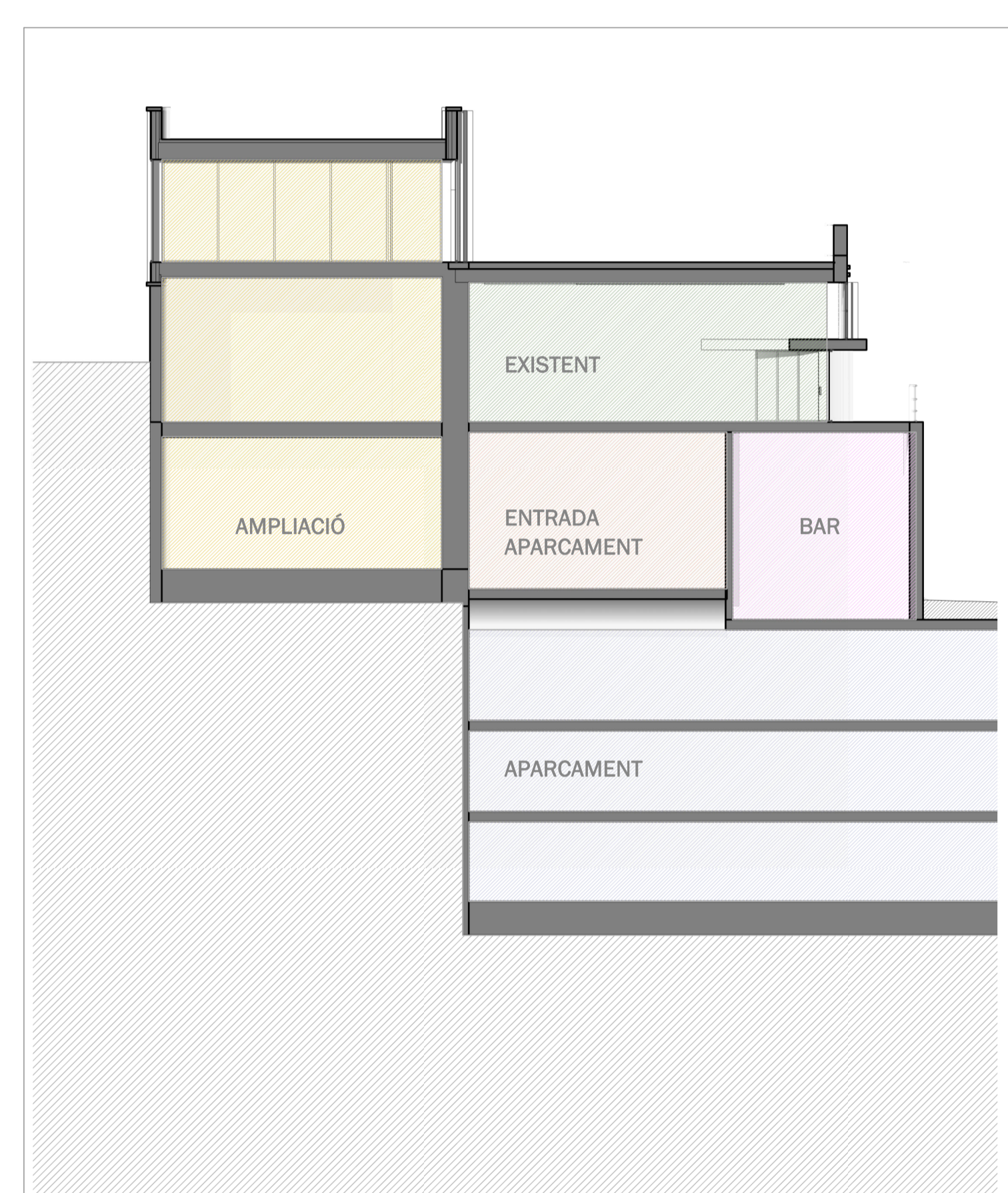
FAÇANA NORD
E: 1:150



FAÇANA OEST
E: 1:150



FAÇANA SUD
E: 1:150



SECCIÓ
E: 1:150



NOU ESPAI PER A LA GENT GRAN

