



COL·LEGI OFICIAL D'ARQUITECTES D'ANDORRA
 Avinguda Doctor Mitjavila 5, 1er.
 AD500 - Andorra la Vella
 coaa@andorra.ad
 www.coaa.ad

CONCURS D'IDEES EDIFICI MULTIFUNCIONAL ELS ARCS



EXPOSICIÓ **ESTIU 2014**



PARTICIPANTS i LEMES

1er. PREMI -

J. MANEL PALLARÉS PAPASEIT
CAPA ALPHA

2on. PREMI -

CARLES GRAS FERNÀNDEZ
EL GAT D'ALÍCIA

3er. PREMI -

XAVIER RECHI MONTES
BUII

SELECCIONAT -

EDUARD MARINÉ CASALS
QUAN L'EDIFICI ES FA PÚBLIC

SELECCIONAT -

JOSEP TRAVÉ SIRVENT
CINGLE URBÀ

JOSEP ADSERÀ GRIFÉ
COLORS

VÍCTOR BLASI PALACÍN
ARCS D'AIGUA

PERE CERVÓS CARDONA
L'M

JOAN COLL CAPÓ
OBRINT L'ESPAI COMÚ

EVA M^a DALMAU JIMÉNEZ
TOQUEM FERRO

JOSEP M^a FELIPÓ CODINA
AQÜEDUCTE

PAU IGLESIAS RODRÍGUEZ
BONAVENTURA RIBERAYGUA ZAMORA
ENLONA'T

ARTUR LÓPEZ MATEOS MORENO (*)
ESCALA

MIQUEL MERCÈ RODRÍGUEZ
FÈLIX VICENTE SOLÀ
NÚVOL: CONCENTRAT D'ACTIVITATS

MARC MONEGAL BLASI
JUGANT AMB LA LLUM DEL SOL

ANTONI SINFREU VERGARA
NOU REPTE SOCIAL

GERARD VECIANA MEMBRADO (*)
DIAFRAGMES

(*) No tenim autorització per publicar

PRESENTACIÓ COMÚ DE LA MASSANA

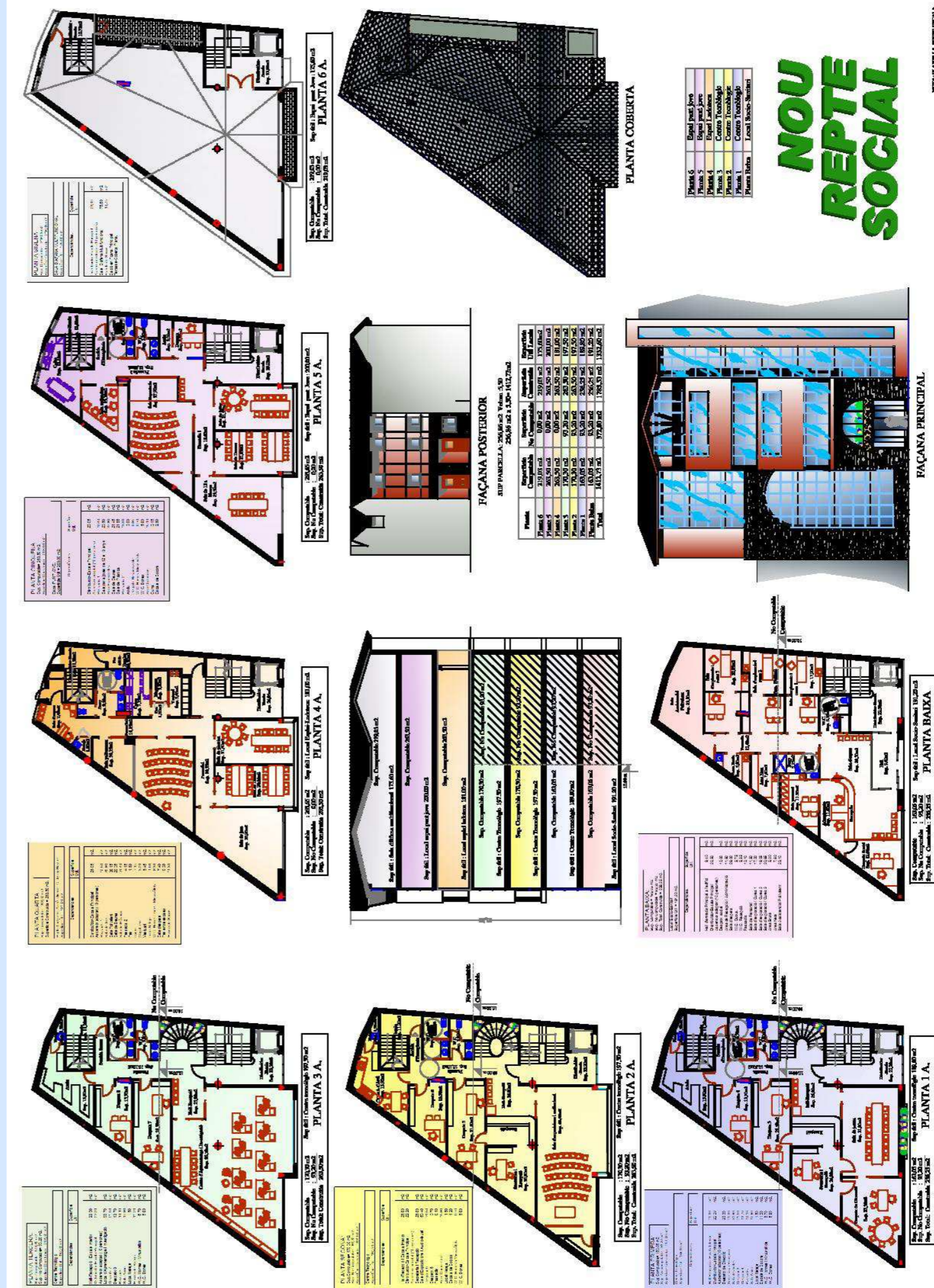
“Els Arcs”: disset grans idees per a un edifici multifuncional

Aquesta publicació representa la culminació de la col·laboració entre el Comú de la Massana i el Col·legi Oficial d'Arquitectes d'Andorra per tirar endavant un projecte molt important per la parròquia, l'edifici multifuncional “Els Arcs”, ja que es tracta d'un nou equipament comunal pensat per a donar diferents serveis – tant als infants i joves, com a les associacions i al conjunt de la població- i amb una part destinada a un centre tecnològic. Per tant, serà un edifici ple de vida, amb molta activitat. És per això que la corporació comunal, amb la intenció d'escollir el projecte més adient, va sol·licitar la implicació del COAA. El treball conjunt s'ha realitzat des del moment de redactar el plec de bases fins a la decisió de la proposta guanyadora. El fet que el jurat estigués format majoritàriament per professionals amb un perfil tècnic dota de rigor tot el procés i també ha permès que els criteris s'ajustessin a la funcionalitat que preteníem, a més d'un disseny adequat a les característiques de la ubicació de l'equipament. En nom de tot l'equip comunal, agraeixo profundament la col·laboració del Col·legi, així com també de tots els arquitectes que van participar en el concurs públic.

Com ja sabeu, el projecte que en breu es materialitzarà és “Capa Alpha”, de Manel Pallarès. Però en el procés de selecció hi havia setze treballs més, de diferents estils, tots amb idees força originals i atractius. En els concursos públics només acostumem a veure el projecte guanyador perquè, naturalment, és el que es porta a la pràctica. Però tant el COAA com el Comú de la Massana considerem que és interessant donar a conèixer la resta d'idees que s'han realitzat, per donar valor a la feina realitzada pels diferents arquitectes i també per mostrar l'elevat grau de creativitat dels professionals del país. D'aquí va sortir la idea de realitzar una exposició i un document explicatiu de les diferents propostes, que siguin un reconeixement als disset arquitectes que han proposat una “cara” per aquest nou equipament. El temps que han dedicat a realitzar un projecte sòlid no és temps perdut, encara que no es materialitzi, perquè contribueix a fer créixer el seu bagatge professional i personal. Perquè l'arquitectura no és només elaborar un disseny sinó que també implica un treball profund de relacionar l'estructura amb l'espai i l'ús que en faran els ciutadans. Ara volem que surti a la llum aquesta gran feina.

Esperem que aquesta mostra, amb tants punts de vista com arquitectes, us agradi tant com a nosaltres.

David Baró Riba
Cònsol major de la Massana





PROGRAMA

SUPERFÍCIES ÚTILS	
Nivell P0	
1. RECEPCIÓ I SALA D'ESPERA	19,18 m ²
2. SECRETARIA	9,38 m ²
3. SANITARI PER PÚBLIC	7,60 m ²
4. SALES DE VESTIB	30,40 m ²
5. SANITARI SALA DE CURES	3,70 m ²
6. SALA ASSISTENCIAL POLIVALENT	45,75 m ²
7. CONSULTA METEJ	22,07 m ²
8. DESPATX PEL TREBALL SOCIAL	15,27 m ²
9. MAGAZEM RETEJA	3,86 m ²
10. VESTIDOR	6,26 m ²
11. CIRCULACIONS	15,86 m ²
12. ESPAI PÚBLIC EXTERIOR	42,13 m ²
Nivell P1	
1. ESPAI POLIVALENT D'US LLUIRE	170,63 m ²
2. CIRCULACIONS	5,86 m ²
Nivell P2	
1. ESPAI POLIVALENT D'US LLUIRE	170,53 m ²
2. CIRCULACIONS	5,86 m ²
Nivell P3	
1. ESPAI POLIVALENT D'US LLUIRE	148,39 m ²
2. CIRCULACIONS	20,35 m ²
3. SANITARIS PÚBLICS EDIFICI	11,77 m ²
Nivell P4	
1. ESPAI SUPORT BIBLIOTECA	143,29 m ²
2. CIRCULACIONS	15,37 m ²
3. COMUNICACIÓ AMB C./J. ROSSELL	23,47 m ²
Nivell P5	
1. ESPAI PEL PUNT JOVE	161,81 m ²
2. CIRCULACIONS	19,07 m ²
Nivell P6	
1. SALA DIAFANA MULTIFUNCIIONAL	170,66 m ²
2. CIRCULACIONS	5,46 m ²
SUPERFÍCIES CONSTRUÏDES	
PLANTA BAIXA	107,27 m ²
PLANTA SUBTERRANEA	107,25 m ²
TOTAL CONSTRUÏDA	1.260,58 m ²
AVANÇ DE PRESSUPOST	
Edifici multifuncional	447.034,00
A. ELEMENTS GENERALS	117.895,00
B. ACABATS INTERIORS	107.250,00
C. ACABATS EXTERIORS	11.749,00
D. URBANITZACIÓ EXTERIOR	814.292,00
TOTAL P.E.C.	1.307.320,00
IBI, DESPESES GENERALS	130.285,12
BENEFICI INDUSTRIAL	944.567,12
TOTAL P.E.M.	42.207,76
TOTAL PRESSUPOST	987.072,64 €



La proposta planteja un edifici amb caràcter de contenidor per poder-hi realitzar diverses activitats lúdiques i socials. Aquesta singularitat d'usos, ha fet que penséssim en un edifici molt obert a l'exterior en la seva façana principal amb una disposició de cada planta, d'elements i materials d'adaptada a l'edifici que hi ha de realitzar al interior. Pel que fa a la pell de l'edifici, s'ha pensat: en revestir la totalitat d'aquest, amb una sèrie de xapa d'acer corten microperforada, que a la vegada actua com a element de protecció solar, de barana per les zones exteriors i d'element estètic per dotar a l'edifici de la seva imatge singular.

OBJECTIUS DEL PROJECTE:

1. Projectar un equipament **multifuncional** en **edifici** generador de nou espai públic a la trama urbana que l'envolta.
2. Assolir les de mides del **programa funcional** en el concurs, tant a nivell de usos, com de pressupost.
3. Maximitzar el cost de l'edifici de la màxima superfície de façana, jugant molt amb l'espai disponible a la parcel·la. S'ha mirat d'allunyar la façana principal de la mitgera veïna, per així poder disposar al màxim de la **llum solar**.
4. Dissenyar un edifici **transparent**, tant en el procés de construcció com després, en el seu **manteniment**. També amb l'aplicació de sistemes energètics, tant passius (elements de protecció solar) com actius (sistemes de calefacció amb energies renovables: solar, aerotèrmia o biomassa).

CRITERIS PER CONSTRUIR UN EDIFICI ASUMIBLE FUNCIONAL I ECONÒMICAMENT:

1. Ampliar la part de **estructura existent** a nivell de fonamentació.
2. **Manteniment i reparació d'instal·lacions** i aïllament en cost d'electricitat i en modificar infraestructures existents de instal·lacions. Deixar estrictament els treballs de moviments de terres per temes de contornació i fonamentacions.
3. Pensar en un **edifici sostenible**, amb superfícies de plantes mínimes i així minimitzar la pressió d'aquest sobre el terreny.
4. Preveure la construcció de la totalitat dels acabats interiors de l'edifici en **etapes**, segons les necessitats d'ús de cada moment. Deixar les 3 plantes d'ús definit per una etapa tan.
5. Pensar en **elements estructurals** tant per l'estructura bàsica de l'edifici (sistemes) com pels elements funcionals repetitius com ara totes les divisions interiors i la separació d'espais. Aplicar solucions i propostes per les zones paramuntades d'elements.
6. Pensar els acabats per l'interior de l'edifici, amb **materials molt bonics i de qualitat**, com ara revestiments de parets amb plaques tipus Betotrypp, parets amb el mateix formatge i vidre de l'estructura (alguns panells de color), paviments de formigó pulit, serralles de fides i roques a la totalitat de l'edifici, dissenyament de la majoria de instal·lacions, etc.



Lema: " JUGANT AMB LA LLUM DEL SOL "

CONCURS D'IDEES PER AL DISSENY DEL NOU EDIFICI MULTIFUNCIIONAL "ELS ARCS"

PRESENTACIÓ DEGÀ COAA

A l'abril del 2013, el Comú de La Massana va publicar un concurs nacional d'idees pel nou Edifici Multifuncional situat a l'Av. Sant Antoni a La Massana.

Des del COAA volem donar les gràcies al Comú de La Massana per haver comptat amb nosaltres, un cop més, en la realització del plec i en la participació com a jurat per la selecció de la millor proposta.

Creiem fermament que aquesta col·laboració ha permès al COAA mostrar la possibilitat de donar resposta a les necessitats d'entitats públiques, privades i de particulars. I en aquest cas en particular al Comú, per obtenir un resultat òptim per cobrir la seva demanda i així poder donar un millor servei al poble de la Massana.

Amb l'exposició es mostrarà el ventall d'opcions que sorgeixen d'un concurs d'idees.

Després d'aquesta iniciativa desitgem poder continuar col·laborant amb el Comú de la Massana.

Víctor Blasi Palacín
Degà
Col·legi Oficial d'Arquitectes d'Andorra

1er. PREMI

NÚVOL: CONCENTRAT D'ACTIVITATS



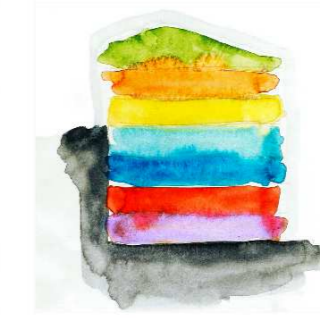
Es tracta de un dels punts de partida més importants de la zona. L'espai és un espai de partida amb un gran potencial i amb un gran potencial. El projecte és un projecte de partida amb un gran potencial i amb un gran potencial.



NOU MONTANYES: CONCENTRAT DE GRAN ACTIVITAT. NOU MONTANYES: CONCENTRAT DE GRAN ACTIVITAT. NOU MONTANYES: CONCENTRAT DE GRAN ACTIVITAT.



PROPOSTA D'EDIFICI: CONCENTRAT DE GRAN ACTIVITAT. PROPOSTA D'EDIFICI: CONCENTRAT DE GRAN ACTIVITAT. PROPOSTA D'EDIFICI: CONCENTRAT DE GRAN ACTIVITAT.



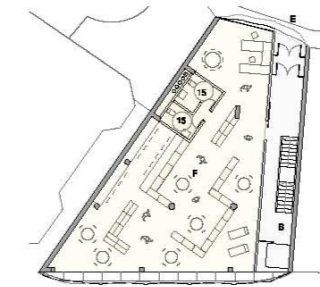
PROPOSTA D'EDIFICI: CONCENTRAT DE GRAN ACTIVITAT. PROPOSTA D'EDIFICI: CONCENTRAT DE GRAN ACTIVITAT. PROPOSTA D'EDIFICI: CONCENTRAT DE GRAN ACTIVITAT.



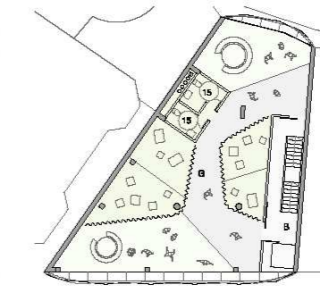
PLANTA BASSA a 1/500
A. Accés de la planta baixa. B. Accés de la planta baixa. C. Accés de la planta baixa. D. Accés de la planta baixa.



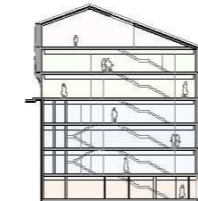
PLANTA PRIMERA a 1/500
D. Promoció empresarial. E. Promoció empresarial. F. Promoció empresarial.



PLANTA SEGONA a 1/500
E. Accés de la planta segona. F. Accés de la planta segona. G. Accés de la planta segona.



PLANTA TERCERA a 1/500
G. Accés de la planta tercera. H. Accés de la planta tercera. I. Accés de la planta tercera.



SECCIÓ TRANSVERSAL a 1/500



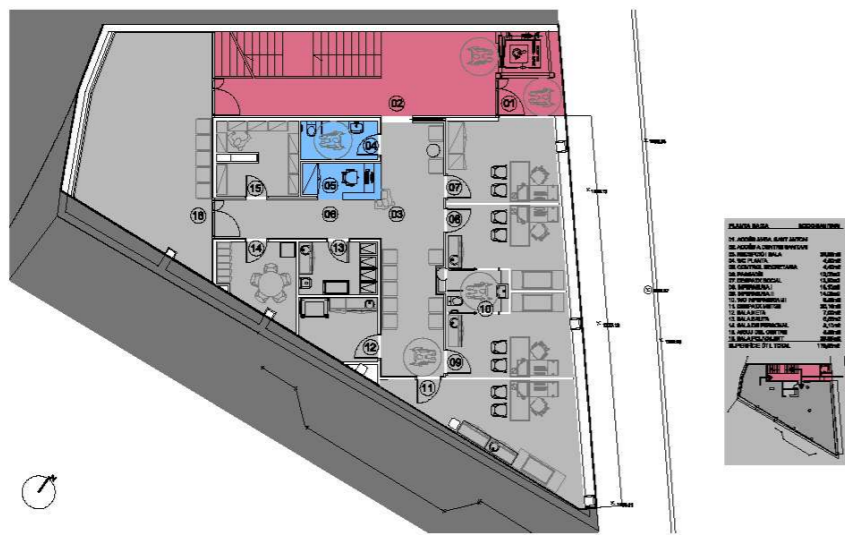
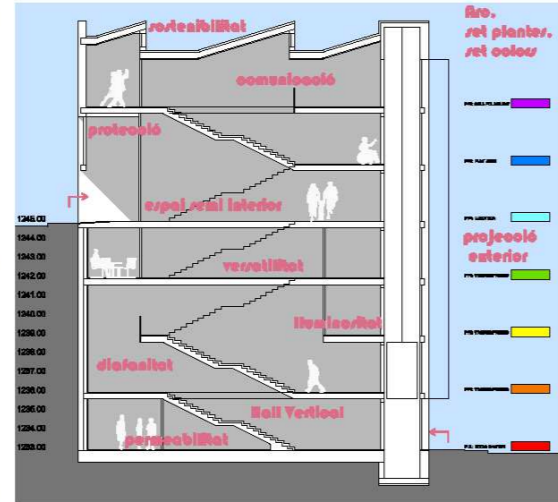
ALÇADA POSSIBLE CON OBRERIA JOSEP TORRELLA UNA REINTERPRETACIÓ D'UN ESPAI URBAN I SOCIAL.



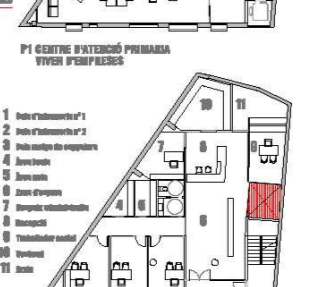
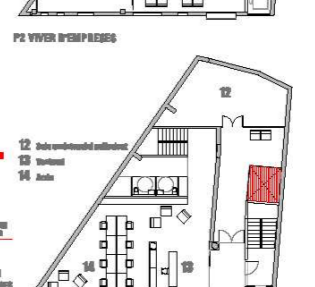
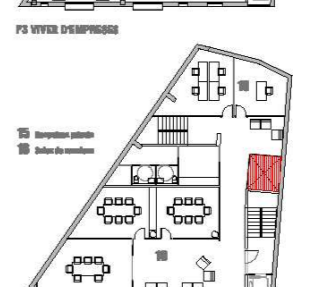
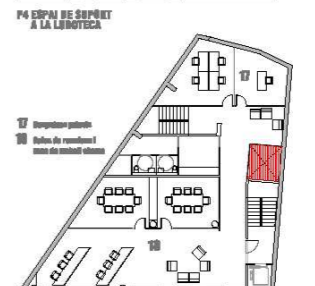
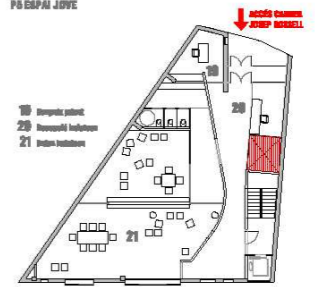
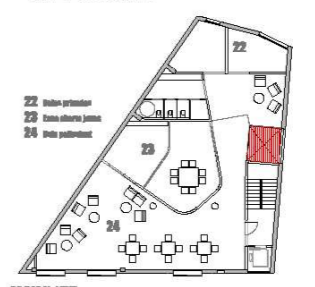
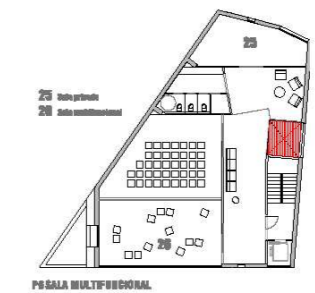
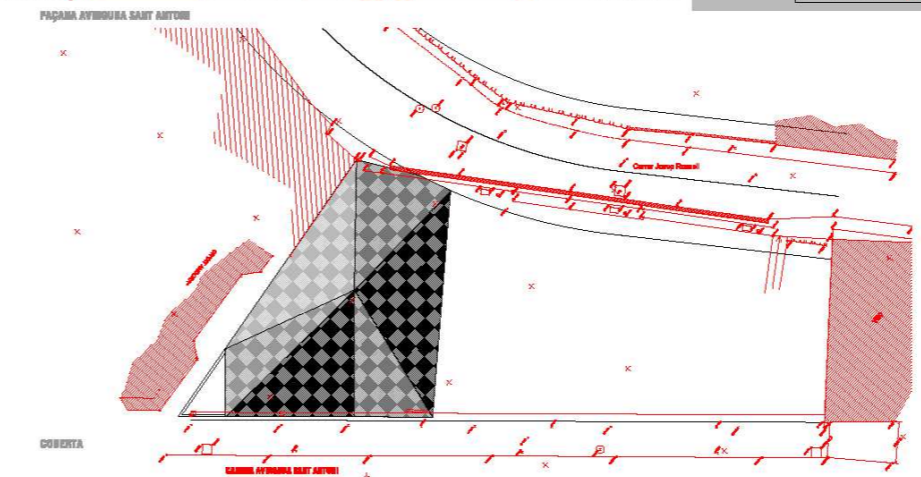
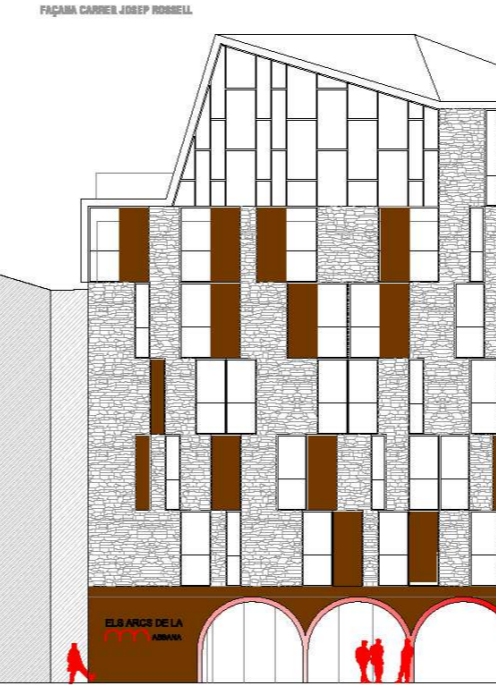
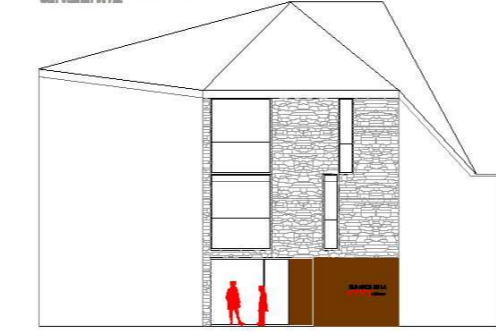
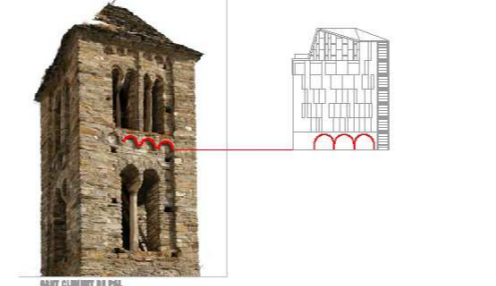
POSSIBLE CON OBRERIA JOSEP TORRELLA UNA REINTERPRETACIÓ D'UN ESPAI URBAN I SOCIAL.



UNA PELL DE COSS MÀRMOL I FACILITAT DE MANTENIR. EN CONTRAST AMB LES FACILITATS DELS EDIFICIS TRADICIONALS. PERMET TANTO EL MANTENIR DE LA TRADICIÓ COM EL MANTENIR DE LA MODERNITAT. LA PELL DE COSS MÀRMOL I FACILITAT DE MANTENIR. EN CONTRAST AMB LES FACILITATS DELS EDIFICIS TRADICIONALS. PERMET TANTO EL MANTENIR DE LA TRADICIÓ COM EL MANTENIR DE LA MODERNITAT.

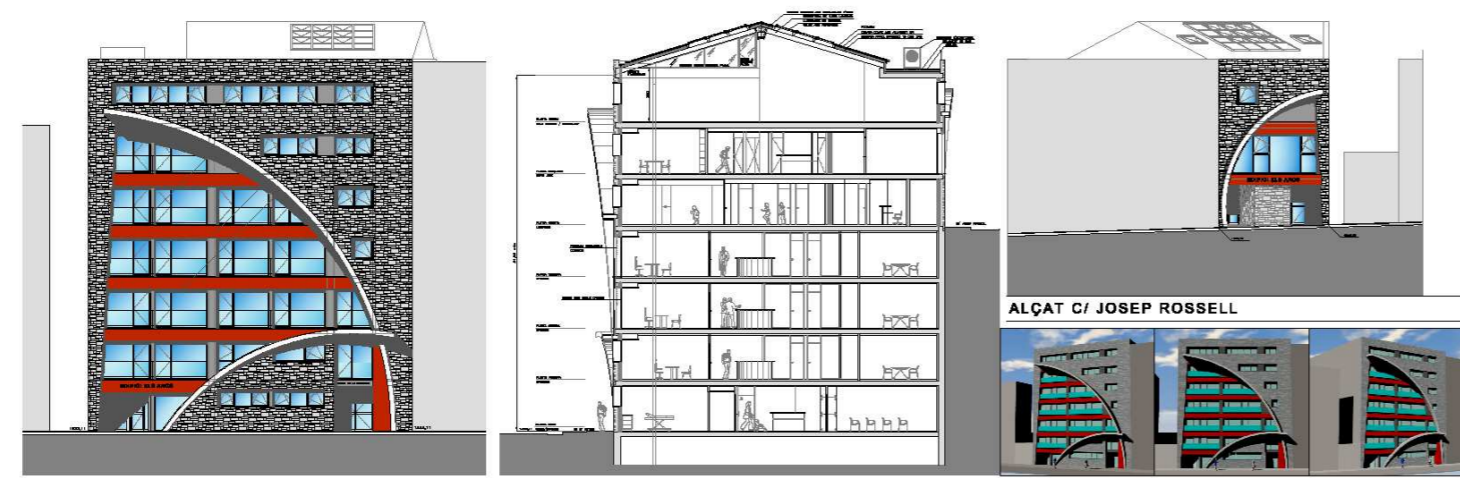


LEMA **CAPA ALPHA**
CONCURS D'IDEES PER AL DISENY DEL NOU EDIFICI MULTIFUNCIONAL ELS ARCS



CONCURS D'IDEES PER AL DISSENY DEL NOU EDIFICI MULTIFUNCIONAL ELS ARCS

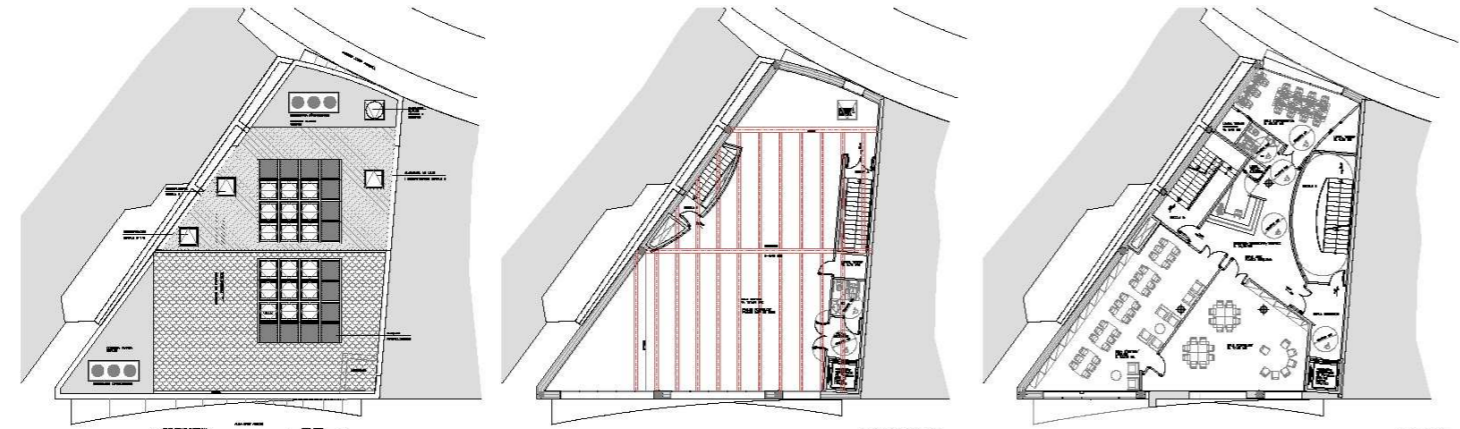
LEMA EL GAT D'ALICIA



ALÇAT AVDA SANT ANTONI

SECCIO TRANSVERSAL

VISTES AVDA SANT ANTONI

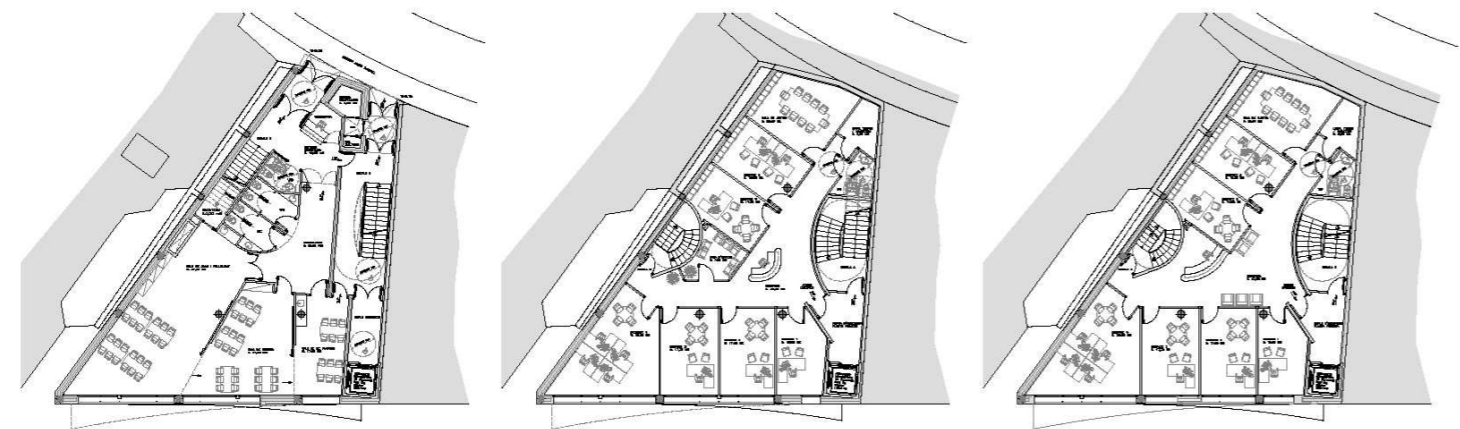


PLANTA COBERTA

PLANTA SISENA

PLANTA CINQUENA

PLANTA QUARTA



PLANTA TERCERA

PLANTA SEGONA

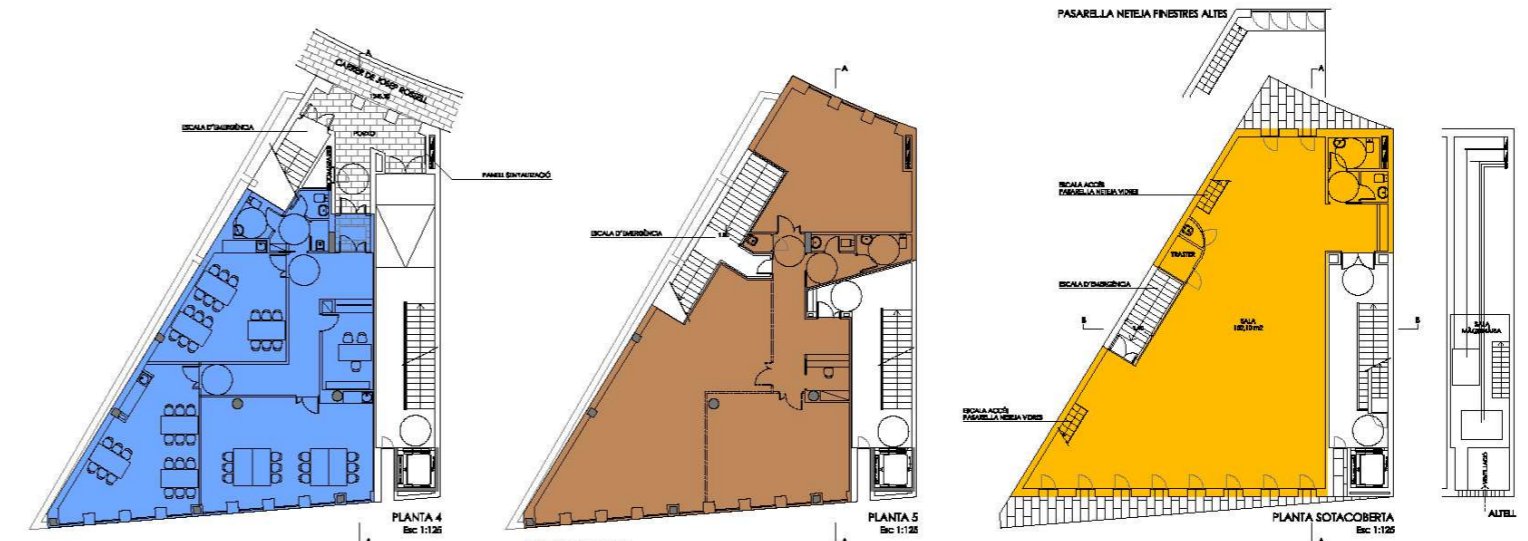
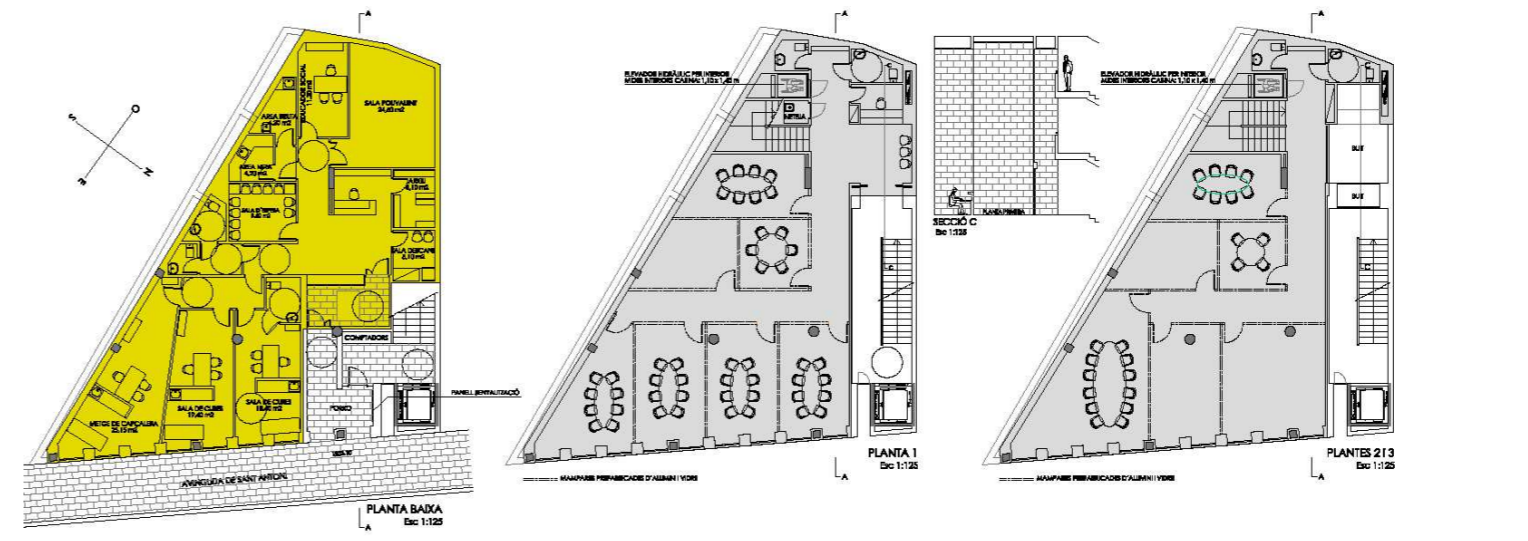
PLANTA PRIMERA



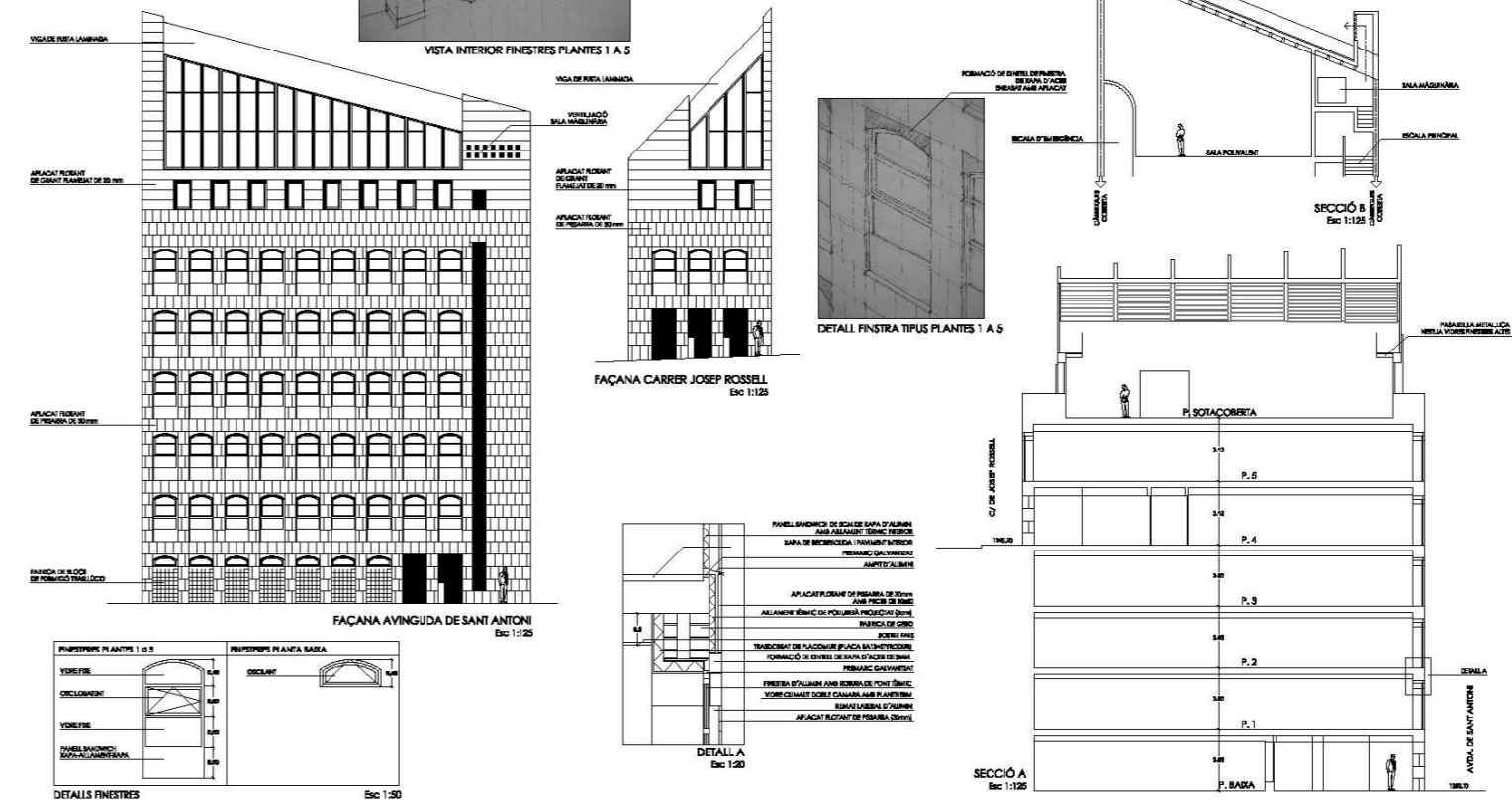
PLANTA BAIXA

LOCAL SOCIO SANITARI

PERSPECTIVA

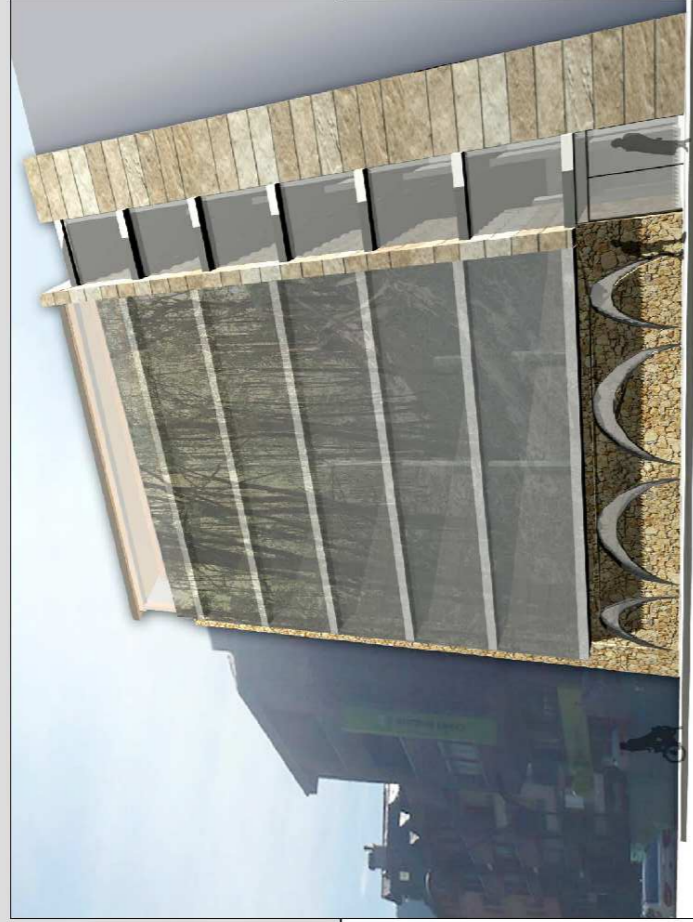


PLANTA	Superfície útil	Superfície útil	Superfície útil
Baixa	250,00 m²	1.100,00 m²	200,00 m²
1	250,00 m²	1.100,00 m²	200,00 m²
2	250,00 m²	1.100,00 m²	200,00 m²
3	250,00 m²	1.100,00 m²	200,00 m²
4	250,00 m²	1.100,00 m²	200,00 m²
5	250,00 m²	1.100,00 m²	200,00 m²
Estacionament	250,00 m²	1.100,00 m²	200,00 m²
Total	1.500,00 m²	6.500,00 m²	1.000,00 m²



CONCURS D'IDEES PER AL DISSENY DEL NOU EDIFICI MULTIFUNCIONAL ELS ARCS

Lema: AQUEDUCTE



ALÇAT AV. SANT ANTONI

01. PROPOSTA ARQUITECTÒNICA

ELS ARCS
Inventat entre el ple i el buit. Els arcs es transformen en finestres de llum.

PAT
El pati de línia angular, determinat, proporciona l'um natural en pràcticament totes les estances.

MUR CORTINA
Funciona com un sistema passiu de control tèrmic. I una funció visual evocativa. E' visible exteriorment significatiu, amb gradació de transparències i semitransparències, amb imatges que recordin els bascos de pat.



ALÇAT C/ JOSEP ROSSELL

02. ANÀLISI FUNCIONAL

FLEXIBILITAT
La sala multifuncional es reixa amb una estructura de fusta recolçada en el perímetre de la sala sense plan interior.

ASCENSOR
Permet la comunicació entre l'Avda. Sant Antoni i C/ Josep Rossel



SECCIÓ TRANSVERSAL



PLANTA OBERTURA CENTRE D'INICIACIÓ MAJANA

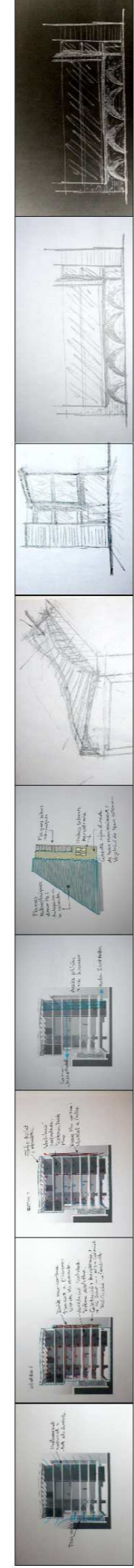
PLANTA PARRÒQUIA DE SANT ANTONI

PLANTA PARRÒQUIA DE SANT ANTONI

PLANTA PARRÒQUIA DE SANT ANTONI

PLANTA PARRÒQUIA DE SANT ANTONI

PLANTA COBERTA



CONCURS D'IDEES PER AL DISSENY DEL NOU EDIFICI MULTIFUNCIONAL "ELS ARCS"

ESC 1:200

LEMA: TOQUEM FERRO

MAG 2013

Presentat amb el lema **TOQUEM FERRO**, el nou edifici **BUILT** està pensat per a ser un edifici multifuncional amb un programa d'usos diversificat i amb un disseny sostenible i econòmic. El projecte està pensat per a ser un edifici que sigui un exemple de qualitat i que sigui un referent en el sector de l'edificació sostenible.

P6 Pàrquing
P5 Punt Lloger
P4 Espai
P1 Co-working
P0 Sòl·lida

Edifici "Els Arcs" l'ema BUILT

CONCURS D'IDEES PER A LA REALITZACIÓ DEL NOU EDIFICI MULTIFUNCIONAL "ELS ARCS" A SANT ANTONI

El projecte està pensat per a ser un edifici multifuncional amb un programa d'usos diversificat i amb un disseny sostenible i econòmic. El projecte està pensat per a ser un edifici que sigui un exemple de qualitat i que sigui un referent en el sector de l'edificació sostenible.

NOU EDIFICI MULTIFUNCIONAL 'ELS ARCS' QUAN L' EDIFICI FA ESPAI PÚBLIC

CONCEPTE DEL PROJECTE

PROGRAMA: PARCEL·LA, SUPERPOSICIÓ PROGRAMÀTICA, CONEIXO CARRERS, CREACIÓ ESPAIS PÚBLICS

OBJECTIU: El nou edifici comunal anomenat "Els Arcs" situat a l'avinguda Sant Antoni de la Massana, agafa com a base la necessitat d'ubicar diferents usos d'ús d'un mateix espai en resposta a la demanda que els seus programes funcionals pugan estar interrelacionats. D'aquesta manera es busca agrupar una sèrie important de habitacles de manera que s'una mateixa planta.

EDIFICI: El nou edifici Els Arcs es projecta com un espai obert, amb espais interiors i a l'exterior, amb plantes molt flexibles, que s'adaptin a les necessitats dels seus usuaris en un futur en funció de les exigències del moment. És un edifici viu, que no es queda amb les necessitats del moment sinó que es adapta amb una gran capacitat d'evolució.

FUNCIONAMENT: L'edifici funciona amb una superposició de plantes que compleix el programa necessari. És una gran comunicació entre els carrers i l'edifici mitjançant a través d'unes escales públiques i el Sant Antoni amb el Josep Rosal. Una part important del projecte es centra en crear un espai públic i edifici, amb la intenció d'una interrelació en la zona d'ús públic de l'edifici. Després de discutir amb els propietaris de la zona, el projecte es centra en crear un espai públic i edifici, amb la intenció d'una interrelació en la zona d'ús públic de l'edifici.

EMPLAÇAMENT DEL PROJECTE 1:2000

SECCIÓ

SOSTENIBILITAT: A. Capicèl·ler solars en façana sud, B. Terrissa coberta, C. Fanelet d'energia renovable, D. Ventilació natural, E. Aïllament tèrmic passiu, F. Fidei per evitar la formació de condenses, G. Recanviament d'aire, H. Jardi vertical i jardineria amb.

VALORACIÓ OBRA: Es busca realitzar de qualitat en tres parts principals i es preveu una durada de 11 mesos.

ESTRUCTURA: 4.1500 €
TACAMENTS: 1.400.000 €
PLANTIL·LONES: 140.000 €
TOTAL: 4.690.000 €

REDACCIÓ PROJECTE I HONORARIS PROFESSIONALS: Es preveu un termini de 50 dies per la redacció del projecte amb una honoraria del 6% del cost total de l'obra.

CONCURS NACIONAL D'IDEES DEL NOU EDIFICI MULTIFUNCIONAL SITUAT A L'AVINGUDA ST. ANTONI A LA MASSANA (ANDORRA)

PLANTA SEGONA

SUPERFÍCIES ÚTILS	128,90 M ²
SALA VISTA	12,24 M ²
COBERTURA	8,83 M ²
REPERTE	13,87 M ²
TERRESSA	6,45 M ²
SUPERFÍCIE CONSTRUÏDA	248,17 M²

PLANTA CINQUENA

SUPERFÍCIES ÚTILS	106,53 M ²
SALA VISTA	12,24 M ²
COBERTURA	8,83 M ²
REPERTE	13,87 M ²
TERRESSA	6,45 M ²
SUPERFÍCIE CONSTRUÏDA	248,17 M²

PLANTA QUARTA

SUPERFÍCIES ÚTILS	8,41 M ²
SALA VISTA	12,24 M ²
COBERTURA	8,83 M ²
REPERTE	13,87 M ²
TERRESSA	6,45 M ²
SUPERFÍCIE CONSTRUÏDA	248,17 M²

PLANTA PRIMERA

SUPERFÍCIES ÚTILS	84,32 M ²
SALA VISTA	12,24 M ²
COBERTURA	8,83 M ²
REPERTE	13,87 M ²
TERRESSA	6,45 M ²
SUPERFÍCIE CONSTRUÏDA	248,17 M²

PLANTA SEGONA

SUPERFÍCIES ÚTILS	62,91 M ²
SALA VISTA	12,24 M ²
COBERTURA	8,83 M ²
REPERTE	13,87 M ²
TERRESSA	6,45 M ²
SUPERFÍCIE CONSTRUÏDA	248,17 M²

PLANTA TERCERA

SUPERFÍCIES ÚTILS	78,93 M ²
SALA VISTA	12,24 M ²
COBERTURA	8,83 M ²
REPERTE	13,87 M ²
TERRESSA	6,45 M ²
SUPERFÍCIE CONSTRUÏDA	248,17 M²

PLANTA BADA

SUPERFÍCIES ÚTILS	8,41 M ²
SALA VISTA	12,24 M ²
COBERTURA	8,83 M ²
REPERTE	13,87 M ²
TERRESSA	6,45 M ²
SUPERFÍCIE CONSTRUÏDA	248,17 M²

QUINQUE PLANTES SUPLENTORES CONSTRUÏDES

PLANTA BADA	248,17 M ²
PLANTA PRIMERA	248,17 M ²
PLANTA SEGONA	248,17 M ²
PLANTA TERCERA	248,17 M ²
PLANTA QUARTA	248,17 M ²
PLANTA CINQUENA	248,17 M ²
TOTAL SUPLENTORES CONSTRUÏDES	1291,42 M²

TOTAL SUPLENTORES CONSTRUÏDES

IL·LUMINACIÓ NATURAL: De l'espai central de cada una de les plantes es pot veure el concurs energètic per il·luminació natural.

RECCIÓ CONSTRUCTIVA FAÇANA:

- 1. LLOSA DE PEDRA NATURAL
- 2. BANCADA VERTICAL
- 3. ALUMINIUM TÈRMIC
- 4. CAPA DE BARRA
- 5. CAPA DE BARRA
- 6. CAPA DE BARRA
- 7. CAPA DE BARRA
- 8. CAPA DE BARRA
- 9. CAPA DE BARRA
- 10. CAPA DE BARRA
- 11. CAPA DE BARRA
- 12. CAPA DE BARRA
- 13. CAPA DE BARRA
- 14. CAPA DE BARRA
- 15. CAPA DE BARRA
- 16. CAPA DE BARRA
- 17. CAPA DE BARRA
- 18. CAPA DE BARRA
- 19. CAPA DE BARRA
- 20. CAPA DE BARRA

L'M

ZONIFICACIÓ DE LES PLANTES

PLANTA SISENA
Sala Multifuncional

- Sala polivalent: 113 m²
- Lavabos: 23,30 m²
- Magatzem_despatx: 36,80 m²

PLANTA QUINTA
Punt Jove

- Sala trobada: 53,60 m²
- Sala 1: 31 m²
- Sala 2: 37 m²
- Lavabos: 23,30 m²
- Magatzem_despatx: 36,80 m²

PLANTA QUARTA
Lavabos

- Sala jocs: 60,80 m²
- Sala 1: 42,30 m²
- Sala 2: 35,20 m²
- Lavabos: 13,80 m²
- Magatzem_despatx: 23,80 m²

PLANTA TERCERA
Universitat

- Aula gran: 25,70 m²
- Aula gran: 42,50 m²
- Aula mitjana: 16,70 m²
- Aula petita: 11,50 m²
- Aula petita: 11,50 m²
- Aula mitjana: 17,90 m²
- Lavabos: 16,80 m²
- Recepció: 50 m²

PLANTA SEGONA
Universitat

- Aula gran: 25,70 m²
- Aula gran: 42,50 m²
- Aula mitjana: 16,70 m²
- Aula petita: 11,50 m²
- Aula petita: 11,50 m²
- Aula mitjana: 17,90 m²
- Lavabos: 16,80 m²
- Recepció: 50 m²

PLANTA PRIMERA
Universitat

- Aula gran: 25,70 m²
- Aula gran: 42,50 m²
- Aula mitjana: 16,70 m²
- Aula petita: 11,50 m²
- Aula petita: 11,50 m²
- Aula mitjana: 17,90 m²
- Lavabos: 16,80 m²
- Recepció: 50 m²

PLANTA BAIXA
Centre d'Atenció Primària

- Sala polivalent: 21 m²
- Despatx social: 12 m²
- Sala de visita: 16,5 m²
- Sala de visita: 16,5 m²
- Lavabo adaptat: 10 m²
- Sala de visita: 16,5 m²
- Sala de suport: 16 m²
- Lavabo adaptat: 10 m²
- Administració: 16 m²
- Recepció: 10 m²

IMATGE DE LA PROPOSTA

SITUACIÓ

IDEES DE PROJECTE

- Distorsió de la "M" de la Massana per aconseguir els arcs a la façana
- Separació de la façana del cosat creat una zona de comunicació vertical ventilada i aportant abí una nova façana a l'edifici

VISUALITZACIÓ PER PLANTES

VISUALITZACIÓ NOCTURNA

CINGLE URBÀ

EDIFICI MULTIFUNCIONAL ELS ARCS - LA MASSANA

LA RECERCA

La recerca de l'arquitectura i el disseny de l'edifici ha estat un procés iteratiu i col·laboratiu, amb un enfocament en la sostenibilitat i la qualitat de vida dels habitants. A través de diverses fases de treball, s'ha desenvolupat un projecte que respon a les necessitats actuals i futures de la ciutat.

LA TÈCNICA

El projecte s'ha desenvolupat seguint les normes tècniques vigents, amb un enfocament especial en la sostenibilitat i la qualitat de vida dels habitants. S'han utilitzat materials i sistemes innovadors que permeten aconseguir un edifici modern i funcional.

PLANTA BAIXA

Centre d'Atenció Primària

PLANTA PRIMERA

Universitat

PLANTA SEGONA

Universitat

PLANTA TERCERA

Universitat

PLANTA QUARTA

Lavabos

PLANTA QUINTA

Punt Jove

PLANTA SISENA

Sala Multifuncional

LA TÈCNICA DEBENTRIA DE CONSUM D'ENERGIA

El consum d'energia és un dels factors més importants per a la sostenibilitat d'un edifici. A través de diversos sistemes i materials, s'ha desenvolupat un edifici que consumeix menys energia i que és més sostenible.

LA TÈCNICA DEBENTRIA DE CONSUM D'ENERGIA

El consum d'energia és un dels factors més importants per a la sostenibilitat d'un edifici. A través de diversos sistemes i materials, s'ha desenvolupat un edifici que consumeix menys energia i que és més sostenible.

colors



Esquema de la interfaz



0 PLANTA BASSA - CENTRE ATENCIÓ PRIMAÀRIA

1 PLANTA 1

2 PLANTA 2

3 PLANTA 3

4 PLANTA 4

5 PLANTA 5

6 PLANTA 6

7 PLANTA 7

LEGENDA

0 PLANTA BASSA - CENTRE ATENCIÓ PRIMAÀRIA

1 PLANTA 1

2 PLANTA 2

3 PLANTA 3

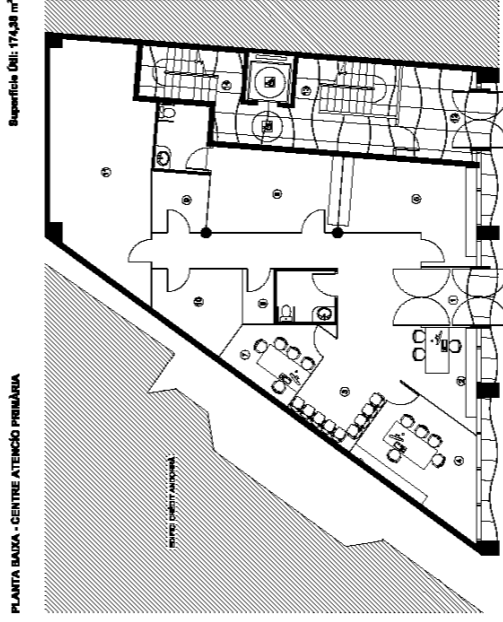
4 PLANTA 4

5 PLANTA 5

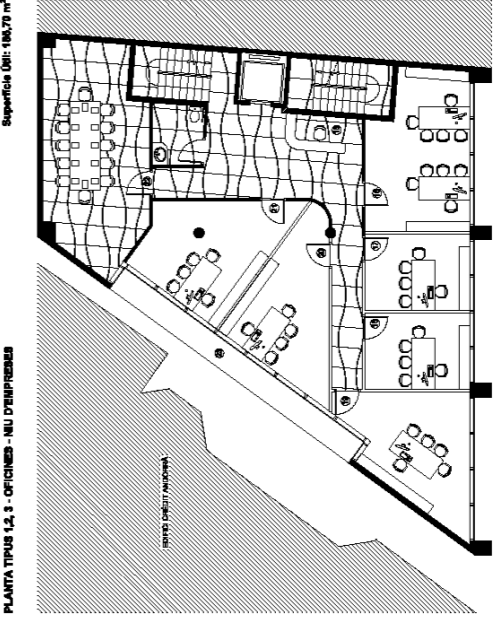
6 PLANTA 6

7 PLANTA 7

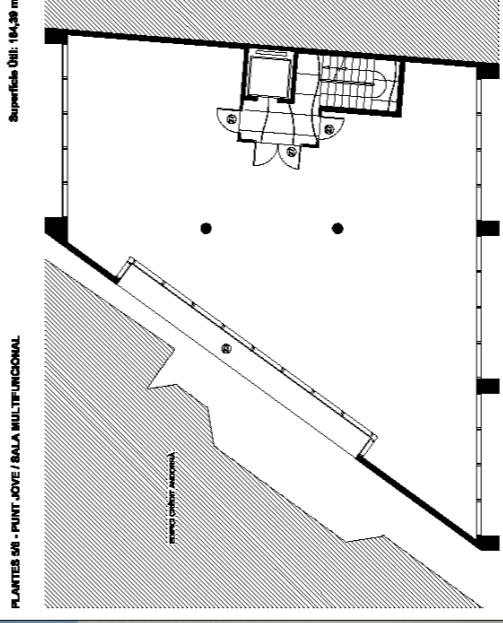
ARCS D'AIGUA



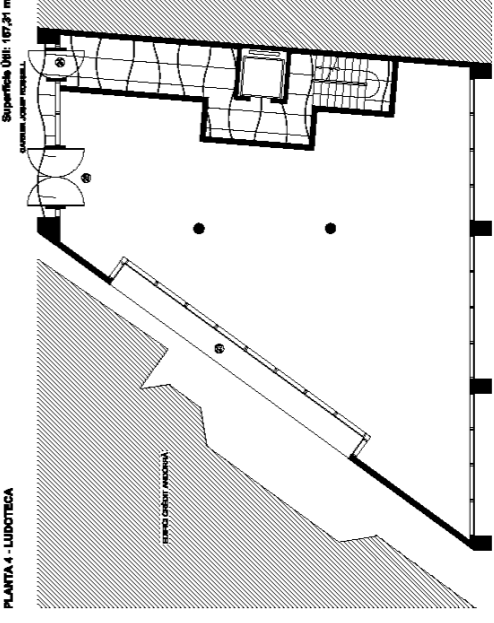
PLANTA BASSA - CENTRE ATENCIÓ PRIMAÀRIA



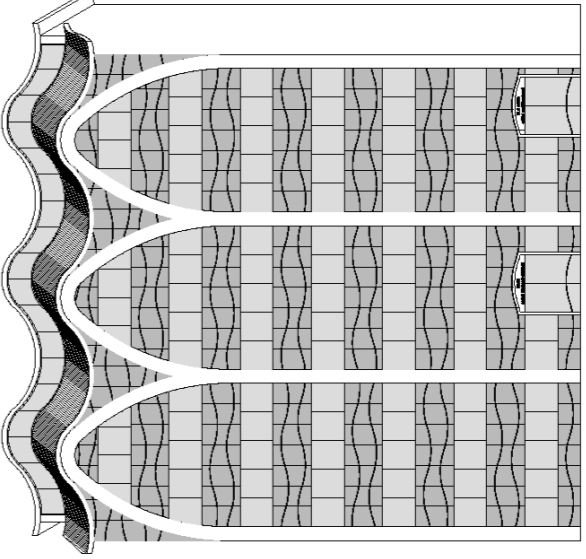
PLANTA 1



PLANTA 2



PLANTA 4 - LUDOTECA



FACANA AVANÇADA DE SANT ANTONI